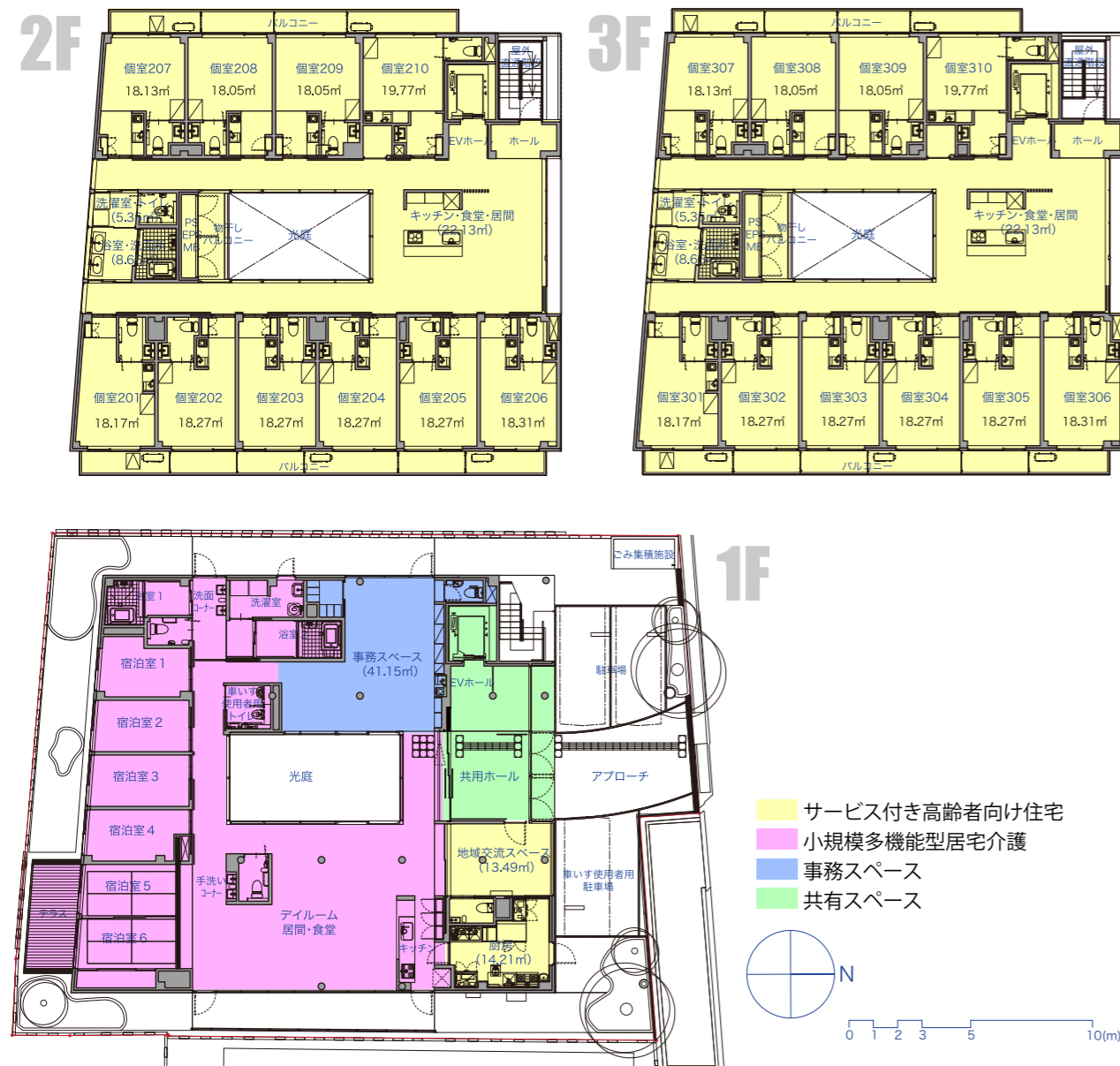


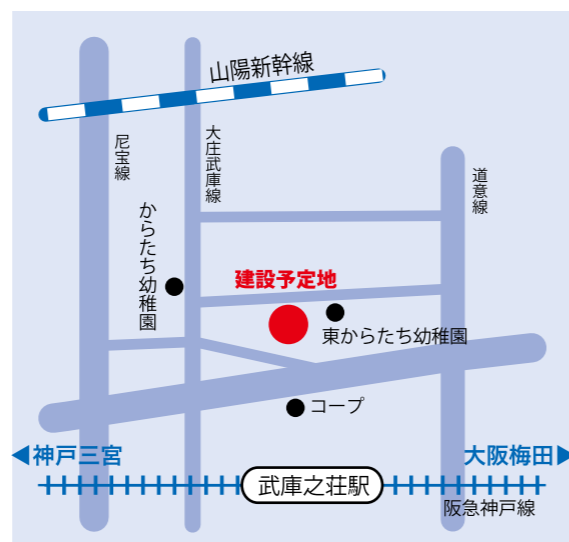
●パンセ武庫之荘・館内図



●パンセ武庫之荘概要

尼崎市武庫之荘本町1丁目18-26 (武庫庄公園南西角)
 重量鉄骨造3階建/敷地面積543㎡/延べ面積約892㎡
 サ高住部分: 全20戸/専用面積18.05~19.77㎡
 台所・収納・洗面・トイレ完備/風呂は共同、共同キッチン有
 月費用: 約16万円
 (家賃59,800~64,500円/共益費22,000円/サービス費23,500円/食費51,000円/介護費用は別途)
 併設介護事業所: 訪問介護・居宅介護支援・小規模多機能型居宅介護

阪急神戸線武庫之荘駅からバスで5分降車後、徒歩6分、または武庫之荘駅から徒歩20分



サービス付き高齢者向け住宅
 + 小規模多機能型居宅介護

パンセ武庫之荘



●サービス付き高齢者向け住宅とは

国土交通省・厚生労働省の「高齢者住まい法」の改正により創設された制度で、高齢者単身、夫婦世帯が安心して居住できる賃貸住宅です。施設とは異なり、その方の自宅として今までと同じような生活を継続することができます。通常のマンションなどと同じく完全な個室で、プライバシーも守られます。元気な高齢者でも、急に体調を崩すこともあるかもしれません。設備と見守り体制が整ったサービス付き高齢者向け住宅は、高齢の親を持つ家族にとって大きな味方です。

●小規模多機能型居宅介護とは

小規模多機能型居宅介護は、介護が必要となった高齢者が、住み慣れた家・地域での生活を継続することができるように、利用者の状態や必要に応じて、「通い」「泊まり」「訪問」の3サービスを組み合わせる提供される在宅介護サービスです。高齢者に配慮された「パンセ武庫之荘」の住環境に、臨機応変に強い小規模多機能のサービスを組み合わせることで、日々変化する入居者の状況に合わせたくらしのサポートを提供することができるのです。

認定 NPO 法人 都市生活コミュニティセンター パンセ武庫之荘

お問い合わせ 〒661-0031 兵庫県尼崎市武庫之荘本町1丁目18-26
 電話: 06-4950-5103 FAX: 06-6433-8490 info_tcc@toshiseikatsu.net

サービス付き高齢者向け住宅

●サービス付き高齢者向け住宅のサービス

- ・生活相談サービス 専門のスタッフが生活に関する各種サービスの手配や紹介をいたします。
- ・食事サービス ご希望により提供します。(様々な食形態に対応することができます)

共有スペース

居間・食堂を兼ねたスペースです。入居者のみなさんのふれあいの場としてご利用頂けます。

居室 (東側 6室)

吹き抜け

自然光を取り入れ、明るい居住空間を実現します。

エレベータ

各階の移動も楽々。

居室 (西側 4室)

床材

奈良県産のヒノキ材を使用した温かみのあるフローリングです。

浴室

バリアフリー対応の浴室を各階に備えています。

3F

2Fも同間取り

●サービス付き高齢者向け住宅の環境 (左間取り図は 207 号室の例)

- ・居室の面積は 18.05㎡以上。全室バルコニーつき。
- ・トイレ、洗面台、ミニキッチン、収納は標準装備です。その他の家具や家電製品類は使い慣れたものをお持ち込み頂いてご利用ください。
- ・全室に緊急通報装置、スプリンクラーを完備した安心・快適設備の居室です。
- ・浴室は、各階のバリアフリー対応浴室を利用できます。
- ・各階に居間・食堂(台所付)を兼ねた共有スペース(45.16㎡)があります。
- ・居室内でお食事を召し上がることも可能ですし、共有スペースを利用頂くことも可能です。
- ・共有スペースは食事以外にも、談話・懇談などご自由に利用できます。

●ご入居までの流れ

まずお気軽にお問合せ、ご見学にお越し下さい。実際の部屋を見学されたり、生活やケアの内容について、担当者よりご説明させていただきます。

介護の必要な方のご相談も承ります。

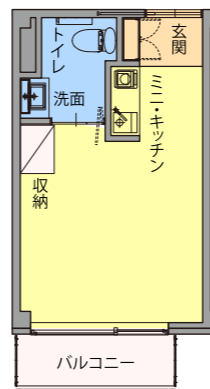
お問い合わせ
資料請求・ご見学

お申込み

ご面談

ご契約

ご入居



●サービス付き高齢者向け住宅の料金 (月額)

住戸番号	専用部分の床面積	月額家賃	共益費	サービス費	食費 (オプション)	合計 (下段は食費込)
201,301	18.17㎡	59,800 円	22,000 円	23,500 円	51,000 円 (3食利用時)	105,300 円 (156,300 円)
202,203,204,205,302,303,304,305	18.27㎡	62,500 円				108,000 円 (159,000 円)
206,306	18.31㎡	63,000 円				108,500 円 (159,500 円)
207,307	18.13㎡	62,000 円				107,500 円 (158,500 円)
208,209,308,309	18.05㎡	62,000 円				110,000 円 (161,000 円)
210,310	19.77㎡	64,500 円				

※入居時の敷金は家賃 3 ヶ月分となります。(179,400 円 ~ 193,500 円)

※共益費には、保守点検、共有部の水光熱費と清掃、共有スペースの利用を含みます。

※生活サービス費には、生活相談、安否確認、緊急時対応を含みます。

※食事はご希望者のみ提供いたします(別途下記費用がかかります) 必要に応じて「朝夕のみ」など選択が可能です。
1 日 1,700 円 (1 食あたり朝 340 円、昼 680 円、夕 680 円)、1 ヶ月 51,000 円 (30 日のとき)

地域交流スペース

居間・食堂を兼ねたスペースです。入居者のみなさんのふれあいの場としてご利用頂けます。

吹き抜け

介護・医療サービス

エレベータ

事務室

サービス付き高齢者向け住宅、小規模多機能型居宅介護、ヘルパーステーションあしすと武庫之荘(訪問介護・居宅介護支援)の事務所です。24 時間 365 日スタッフが常駐します。

小規模多機能浴室 (2 室)

バリアフリー対応。1 室にはリフトも装備し、安全に入浴できます。

小規模多機能ダイルーム

利用者様にお過ごし頂くスペースです。昼食の提供や季節の行事などのイベントもあります。

小規模多機能宿泊室 (6 室)

利用者様の体調不良の際やご家族の急用の際などに利用者様にご宿泊いただけます。

●介護保険サービス

介護の必要性に応じて、必要な介護保険サービスもご利用いただけます(住宅と別契約・別料金が必要)。

サービス付き高齢者向け住宅に併設される介護保険サービスとして、panse武庫之荘では「小規模多機能型居宅介護事業所」を設けます。「通い」「泊まり」「訪問」の 3 種のサービスを備え、日々変化する高齢者の多様なニーズに応える最強のサービスです。また入居者様の状況に応じて、ヘルパーステーションあしすと武庫之荘が提供する「訪問介護」「居宅介護支援」もご利用頂けます。(ご希望により他の事業所からサービスを受けることもできます)

●医療サービス

医療機関の選択は自由です。入居前のかかりつけ医など引き続きご利用頂けます。また協力医療機関の紹介をすることも可能です。